

ГОСУДАРСТВЕННОЕ БЮДЖЕТНОЕ УЧРЕЖДЕНИЕ ВЫСШЕГО ОБРАЗОВАНИЯ
РЕСПУБЛИКИ КРЫМ «КРЫМСКИЙ ИНЖЕНЕРНО-ПЕДАГОГИЧЕСКИЙ
УНИВЕРСИТЕТ ИМЕНИ ФЕВЗИ ЯКУБОВА»

Кафедра специального (дефектологического) образования

**РАЗВИТИЕ СВЯЗНОГО МОНОЛОГИЧЕСКОГО ВЫСКАЗЫВАНИЯ У СТАРШИХ
ДОШКОЛЬНИКОВ С ОБЩИМ НЕДОРАЗВИТИЕМ РЕЧИ С ПОМОЩЬЮ
НАГЛЯДНОГО МОДЕЛИРОВАНИЯ**

Подготовила:
Студент группы М-СДО-24
Шабдинова Г.С.
Научный руководитель: канд. пед. наук, доцент
Ибрагимова А.Р.

АКТУАЛЬНОСТЬ ИССЛЕДОВАНИЯ

Рост числа дошкольников с речевыми нарушениями, в частности с общим недоразвитием речи, определяет актуальность выявления и внедрения современных средств развития речевых навыков, так как возрастает потребность в специализированной логопедической помощи. Использование средств наглядности будет способствовать успешному овладению всех компонентов речи, включая связное монологическое высказывание.

Проблемой развития связного монологического высказывания занимались такие ученые, как М.М. Алексеева, В.К. Воробьева, В.П. Глухов, Т.А. Ткаченко, О.С. Ушакова, В.И. Яшина и другие.

Цель исследования

Теоретическое обоснование и экспериментальное исследование особенностей развития связного монологического высказывания у старших дошкольников с общим недоразвитием речи третьего уровня речевого развития с использованием средств наглядного моделирования.

Объект и предмет

Объект исследования: процесс развития связного монологического высказывания у старших дошкольников с общим недоразвитием речи.

Предмет исследования: особенности развития связного монологического высказывания у старших дошкольников с общим недоразвитием речи третьего уровня речевого развития с использованием средств наглядного моделирования.

Задачи исследования

1. Проанализировать общую и специальную психолого-педагогическую литературу по проблеме исследования.
2. Охарактеризовать особенности развития связной монологической речи в норме и у детей с общим недоразвитием речи.
3. Исследовать уровни сформированности связного монологического высказывания у детей старшего дошкольного возраста с общим недоразвитием речи на основе выделенных критериев и их показателей.
4. Разработать и апробировать комплекс заданий с использованием средств наглядного моделирования по развитию связного монологического высказывания у старших дошкольников с общим недоразвитием речи.

Критерии	Показатели
Самостоятельность составления пересказа	<ul style="list-style-type: none"> – правильное построение фразы; – связь слов между собой; – соответствие содержания микротем главной мысли
Полнота передачи содержания текста	<ul style="list-style-type: none"> – умение самостоятельно составить смысловую программу связного сообщения по наглядным опорам существенных эпизодов; – способность реализовать найденную программу в цельное связное сообщение
Соблюдение логической последовательности изложения	– способность выстраивать логические связи между предложениями при составлении монолога
Наличие смысловой и синтаксической связи между предложениями	– способность самостоятельно сравнивать заданные образцы в смысловом и языковом отношении

Уровни сформированности связного монологического высказывания на основе выделенных критериев

Уровень	Балл	Характеристика
Высокий	20-16	Правильное построение фразы; связь слов между собой; способность выстраивать логические связи между предложениями; способность отличать рассказ от набора слов.
Достаточный	15-11	Возникновение ошибок в сложных грамматических конструкциях; связь слов между собой; способность выстраивать логические связи между предложениями с помощью взрослого; способность с помощью наводящих вопросов взрослого отличать рассказ от набора слов.
Средний	10-6	Построение простой фразы; затруднение в выстраивании логических связей между предложениями; способность отличать связный текст от набора слов на основе единичного признака.
Низкий	5-0	Нарушение построения фразы; отсутствие связи слов между собой; интуитивное угадывание связного текста от набора слов без опоры на существенные признаки.

Комплекс диагностических заданий

Задание 1. Определение способности пересказать текст.

Задание 2. Выявление способности самостоятельно составить смысловую программу связного сообщения по наглядным опорам существенных эпизодов и реализовать найденную программу в цельное связное сообщение.

Задание 3. Составление продолжения рассказа по прочитанному зачину.

Задание 4. Составление самостоятельного инициативного связного высказывания.

Задание 5. Прослушать, сравнить два отрывка и определить, какой из них является рассказом.

Протокол обследования уровней развития связного монологического высказывания по всем видам заданий в экспериментальной и контрольной группах на констатирующем этапе эксперимента

№	Имя	1	2	3	4	Итого	Уровень	
		крит.	крит.	крит.	крит.			
		Задание						
		1	2	3	4	5		
1	Амат	1	3	2	1	2	9	Средний
2	Анна	1	2	1	1	2	7	Средний
3	Виталина	1	1	1	1	1	5	Низкий
4	Мелия	1	1	1	1	1	5	Низкий
5	Сафуре	1	3	2	3	3	12	Достаточный
6	Эдие	1	1	1	1	1	5	Низкий
7	Эмилия	1	2	1	1	2	7	Средний

Экспериментальная группа

№	Имя	1	2	3	4	Итого	Уровень	
		крит.	крит.	крит.	крит.			
		Задание						
		1	2	3	4	5		
1	Ава	2	2	2	1	2	9	Средний
2	Айлин	1	2	2	1	2	8	Средний
3	Борис	2	3	3	2	2	12	Достаточный
4	Данил	1	2	1	1	1	6	Средний
5	Ренат	1	1	1	1	1	5	Низкий
6	Салахуддин	1	1	1	1	1	5	Низкий
7	Эльдар	1	2	2	2	2	9	Средний

Контрольная группа

Формирующий этап эксперимента

Цель формирующего этапа эксперимента – провести коррекционную работу по развитию связного монологического высказывания дошкольников с использованием наглядного моделирования.

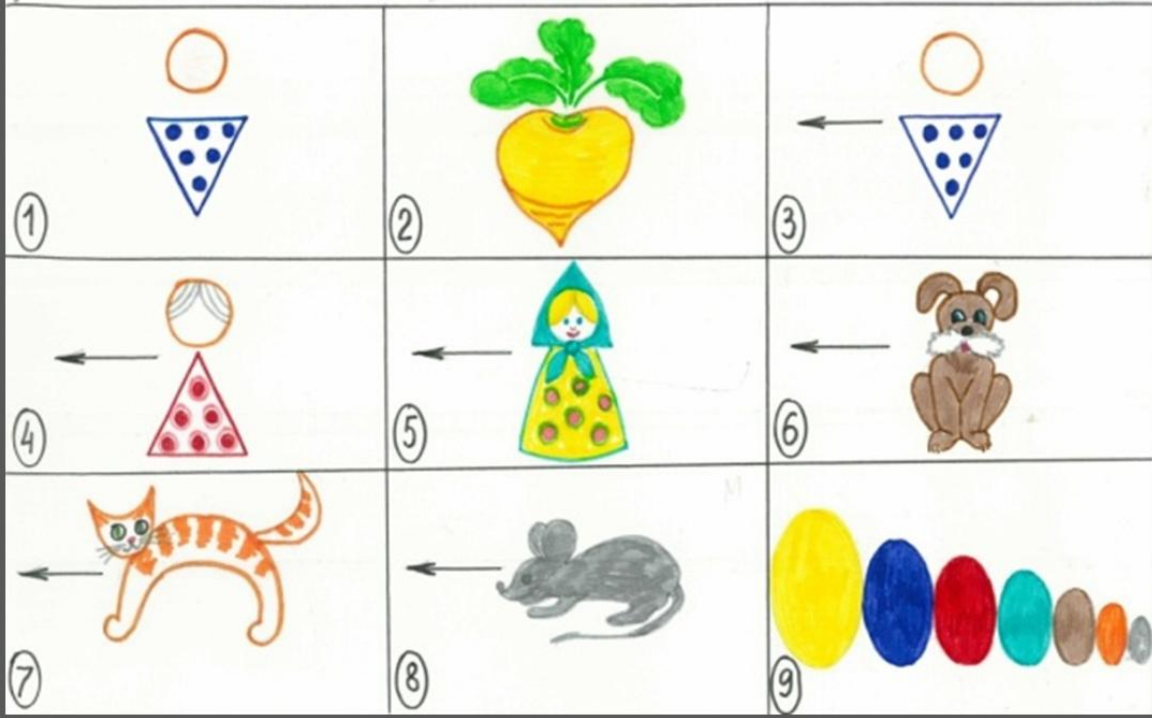
Задачи:

1. Опираясь на данные констатирующего эксперимента, разработать комплекс заданий формирующего эксперимента, направленный на развитие связного монологического высказывания старших дошкольников.
2. Представить описание комплекса заданий.
3. Провести коррекционную логопедическую работу с детьми.

Комплекс заданий

1. Обучение пересказу.
2. Составление описательных рассказов.
3. Составление творческих рассказов.
4. Сравнение заданных образцов речи.

Репка



Мнемотаблица к сказке «Репка»

Мнемосхема «ЖИВОТНЫЕ»

Расскажи о животном



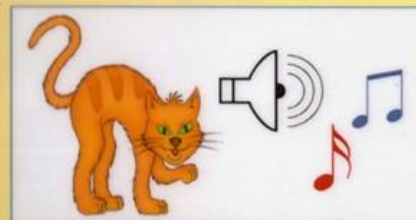
Кто это?



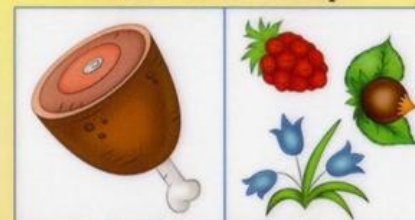
Какого цвета? Размер?



Части тела



Какие звуки издает?



Чем питается?



Где живёт?



Как зовут детёнышей?



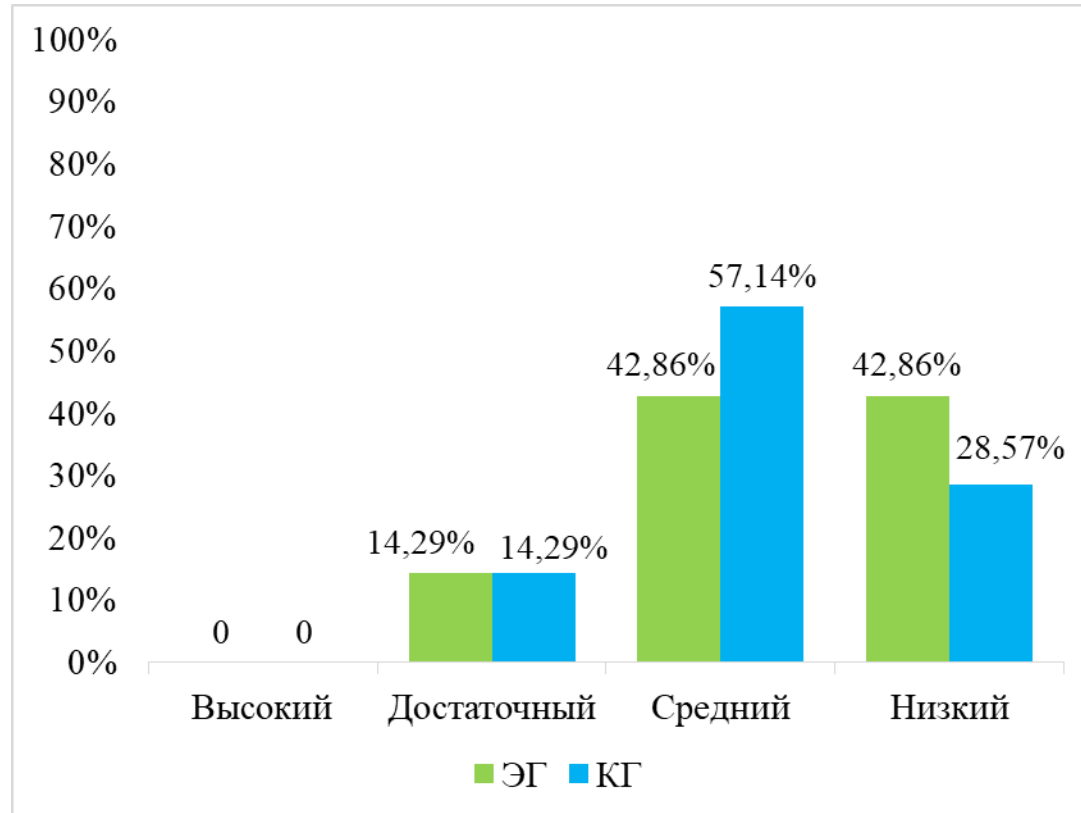
Как защищается от врагов?

Какую пользу приносит людям?

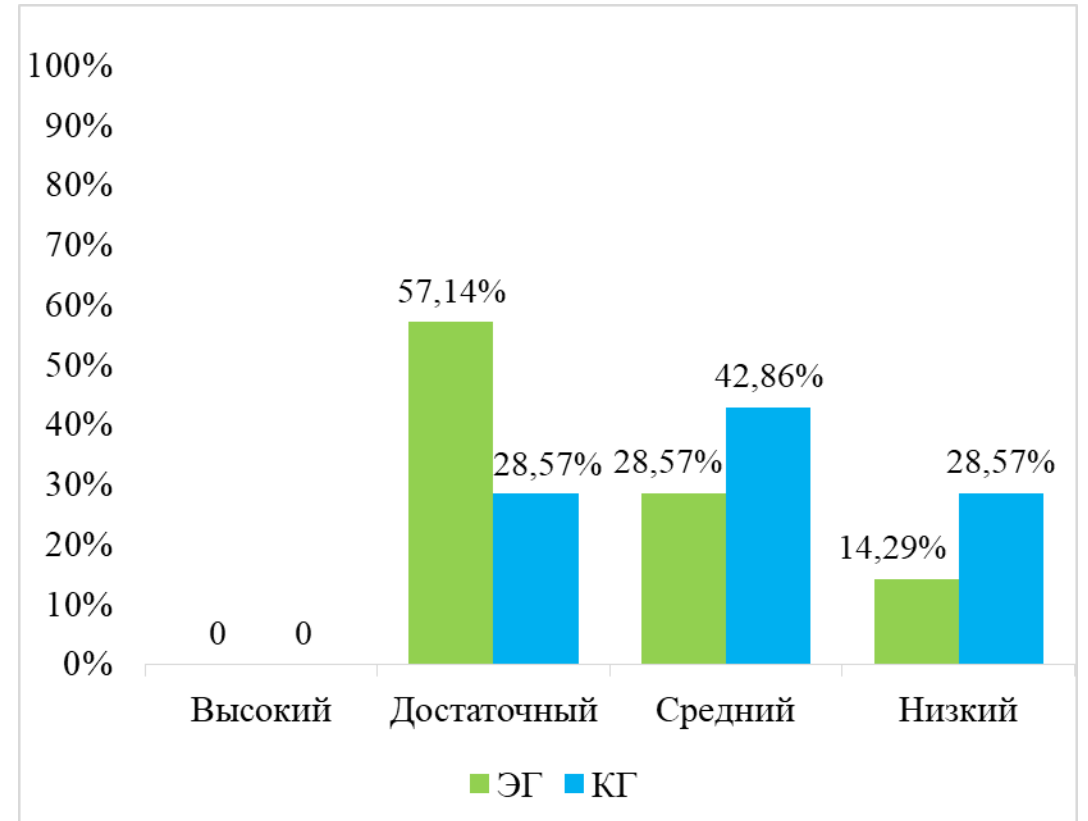


В каких мультфильмах, сказках встречается?

Сравнительный анализ исследования



Уровни сформированности связного монологического высказывания экспериментальной и контрольной группы на констатирующем этапе эксперимента



Уровни сформированности связного монологического высказывания экспериментальной и контрольной группы на контрольном этапе эксперимента

Апробация

1. Шабдинова, Г. С. Наглядное моделирование как средство развития связной монологической речи у детей с общим недоразвитием речи / Г. С. Шабдинова, А. Р. Ибрагимова // Проблемы непрерывного педагогического образования : сборник научных трудов по материалам XXXV Всероссийской научно-практической конференции (Ишим, 5 марта 2024 г.) / ред. С. А. Еланцева. – Ишим : ИПИ им. П. П. Ершова, 2024. – С. 1536-1541.

2. Шабдинова, Г. С. Понятие связной речи и ее значение для развития ребенка с общим недоразвитием речи / Г. С. Шабдинова, А. Р. Ибрагимова // Молодая наука – 2024 : сборник научных трудов по материалам XV Национальной научно-практической конференции (Ярославль, 9-10 апреля 2024 г.) / ред. А. А. Смыслова. – Ярославль : МУБиНТ, 2024. – С. 185-189.

3. Шабдинова, Г. С. Использование наглядного моделирования в коррекции общего недоразвития речи дошкольников / Г. С. Шабдинова, А. Р. Ибрагимова // Студенты вузов – школе и производству : сборник научных трудов по материалам Всероссийской научно-практической конференции (Ишим, 23-24 апреля 2024 г.) / ред. С. Н. Синегубов. – Ишим : ИПИ им. П.П. Ершова, 2024. – С. 237-242.

Апробация

